



ENVYSION

웹 기반 그래픽 디자인 및 시각화 인터페이스



Overview

ENVYSION은 웹 기반 그래픽 디자인 및 시각화 인터페이스로 대화 형 그래픽 사용자 인터페이스를 제공하고 건물 소유자 및 시설 관리자가 시설 데이터를보다 잘 관리 할 수 있도록 최적의 사용자 환경을 제공합니다.

시스템 통합자는 워크 플로우 중심의 "끌어서 놓기" GUI 도구 인 xpressENVYSION을 사용하여 최종 사용자에게 대시 보드, 재생, 경고 콘솔 등 건물에 대한 비용 및 시간 절약 분석 도구를 손쉽게 제공 할 수 있습니다. 또한 가열 / 냉각 맵, 그래픽, 차트, 동적 장비보기 등을 사용하여 플로어 레이아웃과 같은 동적 인 대화 형 콘텐츠를 제공할 수 있습니다.

Applications

ENVYSION 의 용도는 아래와 같습니다:

- ☐ ECLYPSE Connected Controllers에 내장되어 HVAC 장비의 시각화 감시 또는 운전을 위한 어플리케이션 제공.
- ☐ EC-Net^{AX} 와함께 대/소 규모의 시각화 인터페이스를 통한 관리 효율성 제공.

Features & Benefits

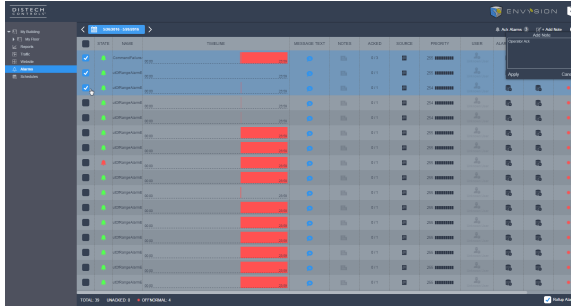
xpressENVYSION

xpressENVYSION은 ENVYSION에서 프로젝트에 사용할 수있는 완벽한 사용자 화 옵션 및 기능을 갖춘 워크 플로우 중심의 드래그 앤 드롭 그래픽 환경과 간소화되고 간편한 환경을 제공합니다.

- ☐ xpressENVYSION은 ECLYPSE Connected System Controller 또는 Connected Equipment Controller에 내장됩니다.
- ☐ 또한 기존 EC-BOS-7 및 EC-Net^{AX} Supervisor와 연결되어 기존 EC-Net^{AX} 시스템의 기능확장을 가능하게 합니다.

Alarm Monitoring

건물의 시스템 경보를보고, 필터링하고, 확인하려면 경보 콘솔을 사용하십시오. 타임 라인 모드에서 알람을 볼 수 있으므로 같은 지점의 모든 알람을 한 줄에 표시할 수 있으므로 콘솔의 라인 수가 줄어들어보다 편리하게 볼 수 있습니다.



Built-in Playback Functionality

내장 된 재생 기능은 재생 또는 실시간 모드에서 사용자가 선택한 시간 범위에 걸쳐 포인트 값 이력의 향상된 그래픽 "스냅 샷"보기를 제공합니다. 한 방의 온도 변화, 바닥의 다양한 조명 수준을 보거나 하루 내내 모든 장비 데이터를 볼 수 있습니다.



Intuitive System Navigation

직관적 인 시스템 탐색
프로젝트 트리 구조를 사용하여 전체 사이트를 쉽게 탐색할 수 있습니다. 건물, 바닥 배치 및 사용자 지정 장비의 실시간 데이터를 신속하게보고 분석하여 건물의 효율성을 모니터링 할 수 있습니다.

또한 알람 콘솔, 일정 및 캘린더, 보고서 / 대시 보드 등과 같은 다른 그래픽 구성 요소를 참조하십시오. 이 정보는 향상된 데이터 분석 및 시각화 기능을 위해 웹 브라우저에서 쉽게 볼 수 있습니다.

Fully Customizable User Dashboards

완전히 사용자 지정 가능한 사용자 대시 보드
건물 소유자 또는 시설 관리자는 대시 보드를 언제든지 생성, 컨설팅 또는 편집하여 문제를 신속하게 파악하고 평가를 수행하며 필요에 따라 시정 조치를 취할 수 있습니다.

대시 보드를 만들고 나중에보고 편집 할 수 있는 탐색 트리보기에 저장할 수 있는 다양한 레이아웃과 위젯 중에서 선택하십시오. 데이터 포인트를 모든 대시 보드 위젯에 드래그 앤 드롭하여 사용자 정의 대화 형 대시 보드를 쉽게 만들 수 있습니다.



Multi-Device Support

HTML5를 사용하면 사용중인 운영 체제와 상관없이 브라우저 플러그인이 필요없는 웹 브라우저 나 모바일 장치에 콘텐츠를 표시할 수 있습니다.

Responsive Design

- 응답 성있는 레이아웃 지원으로 모든 사용자 인터페이스가 모든 화면 크기에 맞게 자동으로 최적화되어 모든 모바일 장치에서 최적의 시청자 경험을 보장합니다.
- 기존 디자인을 가져 오기 위해 가져 오는 확장 가능한 벡터 그래픽 (SVG)

Fast Loading

ENVYSION은 웹을 최대한 활용하고 HTML5가 제공해야 하는 구성 요소를 사용합니다. 진정한 브라우저 플러그인이없는 진정한 기본 웹 페이지를 통한 시각적 응용 프로그램의 빠른 로딩.

Customizable GUI

시각적 블록 프로그래밍을 통해 데이터 흐름 블록을 통해 그래픽 인터페이스를 더욱 맞춤화하고 Google지도, 기상 서비스, iframe, 비디오 등의 웹 구성 요소와 상호 작용할 수 있습니다.

Other Images and Widgets

이미지 및 위젯은 미리 정의된 매개 변수 구성을 사용하여 그래픽 기반 구성 요소를 미리 제공합니다. 그들은 시스템 통합 자 및 시설 관리자를 위해 고급 서비스 기능을 제공합니다. 여기에는 다음과 같은 동적 그래픽 기능이 포함됩니다.

- 추세 - 데이터 포인트를 선택하고 그래프로 나타냅니다. 에너지 소비 또는 시스템 성능과 같은 과거 데이터를보고 비교하고 분석 할 수 있습니다.
- 일정 - 주간 일정 및 휴일을 그래픽으로 구성합니다.
- 콜 아웃 - 값 및 포인트 상태 (알람, 오버라이드 등)보기 및 조치
- W날씨 - 특정 위치의 그래픽에서 현재 기상 조건을 쉽게 표시합니다.
- L목록 - 위젯 위에 점을 드래그 앤 드롭하여 점 목록 테이블을 표시하여 테이블 목록을 채웁니다.
- L레이어 선택 - 다른 히트 맵 레이어 간을 전환하고 현재 활성화 된 레이어 (조명, HVAC, 에너지 등)를 제어합니다.
- D짜 범위 선택기 - 특정 날짜 범위를 선택하여 기록 또는 차트 콘텐츠를 표시하고 재생 위젯을 표시합니다.
- C트 및 게이지 - 차트 또는 계기를 사용하여 지정된 데이터 메트릭의 값 표시

사양은 예고없이 변경 될 수 있습니다.
Distech Controls, Distech Controls 로고, 친환경 건물을위한 혁신적인 솔루션, ECO-Vue, Allure 및 Open-To-Wireless는 Distech Controls Inc의 상표입니다. LonWorks,
LON 및 LNS는 Echelon Corporation의 등록 상표입니다. BACnet은 ASHRAE의 등록 상표입니다. BTL은 BACnet Manufacturers Association의 등록 상표입니다.
NiagaraAXFramework는 Tridium, Inc.의 등록 상표입니다. EnOcean은 EnOcean GmbH의 등록 상표입니다.
다른 모든 상표는 해당 소유자의 자산입니다.
©, Distech Controls Inc.,, 판권 소유.